

FOTODOKUMENTACE

OPRAVA FASÁDY A VÝMĚNA OKEN ZŠ KARLOVA, Č.P. 1700 VE VARNSDORFU

STAVEBNÍ ČÁST

Místo stavby	: st.p.č.k. 5480 k.ú. Varnsdorf
Investor	: Město Varnsdorf Nám. E. Beneše 470, 407 47 Varnsdorf
Zodp. projektant	: Pavel Hruška
Vypracoval	: Pavel Hruška
Datum	: září 2011
Číslo zakázky	: 2011000

Foto č. 1

Pohled od severovýchodu.

Bude provedena kompletně fasáda taktéž včetně klempířských prvků. Veškeré zdobné prvky budou doplněny a opraveny. Veškeré nepotřebné vedení a konzole a úchyty budou odstraněny.



Foto č. 2

Pohled od severozápadu.

Bude provedena kompletně fasáda taktéž včetně klempířských prvků. Veškeré zdobné prvky budou doplněny a opraveny. Veškeré nepotřebné vedení a konzole a úchyty budou odstraněny.



Foto č. 3

Pohled na hlavní vstup do objektu 1. část.

Bude provedena kompletně fasáda taktéž včetně klempířských prvků. Veškeré zdobné prvky budou doplněny a opraveny. Kamenné schodiště bude vyrovnáno. V levém ostění u vchodových dveří bude osazeno zvonkové tablo s elektrickým vrátným. Nad vstupem bude osazeno svítidlo s pohybovým a časovým spínačem. Budou osazeny informační tabule.

**Foto č. 4**

Pohled na hlavní vstup do objektu 2. část.

Bude provedena kompletně fasáda taktéž včetně klempířských prvků. Veškeré zdobné prvky budou doplněny a opraveny. Veškeré nepotřebné vedení a konzole a úchyty budou odstraněny.



Foto č. 5

Pohled od jihovýchodu.

Bude provedena kompletně fasáda taktéž včetně klempířských prvků. Veškeré zdobné prvky budou doplněny a opraveny. Veškeré nepotřebné vedení a konzole a úchyty budou odstraněny. Bude osazeno nové zastřešení nad vstupem do šaten včetně nového zábradlí a svítidla s pohybovým a časovým spínačem.

**Foto č. 6**

Pohled od jihu.

Bude provedena kompletně fasáda taktéž včetně klempířských prvků. Veškeré zdobné prvky budou doplněny a opraveny. Veškeré nepotřebné vedení a konzole a úchyty budou odstraněny. Bude osazeno nové zastřešení u zadního vstupu včetně nového zábradlí a svítidla s pohybovým a časovým spínačem.



Foto č. 7

Pohled od jihozápadu 1. část.

Bude provedena kompletně fasáda taktéž včetně klempířských prvků. Veškeré zdobné prvky budou doplněny a opraveny. Ocelová dvířka ze starého el. rozvaděče budou zazděna vč. doplnění soklu. Veškeré nepotřebné vedení a konzole a úchyty budou odstraněny.

**Foto č. 8**

Pohled od jihozápadu 2. část.

Bude provedena kompletně fasáda taktéž včetně klempířských prvků. Veškeré zdobné prvky budou doplněny a opraveny. Veškeré nepotřebné vedení a konzole a úchyty budou odstraněny.



Foto č. 9

Pohled od jihozápadu 3. část

Bude provedena kompletně fasáda taktéž včetně klempířských prvků. Veškeré zdobné prvky budou doplněny a opraveny. Veškeré nepotřebné vedení a konzole a úchyty budou odstraněny.

**Foto č. 10**

Pohled od jihozápadu 4. část

Bude provedena kompletně fasáda taktéž včetně klempířských prvků. Veškeré zdobné prvky budou doplněny a opraveny. Kamenné schodiště bude vyrovnáno. Veškeré nepotřebné vedení a konzole a úchyty budou odstraněny. Bude osazeno nové zastřešení u zadního vstupu včetně nového zábradlí a svítidla s pohybovým a časovým spínačem.



Foto č. 11

Pohled od východu 1. část

Bude provedena kompletně fasáda taktéž včetně klempířských prvků. Veškeré zdobné prvky budou doplněny a opraveny. Veškeré nepotřebné vedení a konzole a úchyty budou odstraněny. Plynový pilířek bude opraven vč. nátěru dvířek. Odvětrání bude zasekáno a vyvedeno nad střechu.

**Foto č. 12**

Pohled od východu 2. část

Bude provedena kompletně fasáda taktéž včetně klempířských prvků. Veškeré zdobné prvky budou doplněny a opraveny. Veškeré nepotřebné vedení a konzole a úchyty budou odstraněny. Bude osazeno nové zastřešení nad vstupem do šaten včetně nového zábradlí a svítidla s pohybovým a časovým spínačem.



Foto č. 13

Čelní pohled na vstup do šaten

Bude provedena kompletně fasáda taktéž včetně klempířských prvků. Veškeré zdobné prvky budou doplněny a opraveny. Veškeré nepotřebné vedení a konzole a úchyty budou odstraněny. Bude osazeno nové zastřešení nad vstupem do šaten včetně nového zábradlí a svítidla s pohybovým a časovým spínačem.



Foto č. 14

Boční pohled na vstup do šaten.

Bude provedena kompletně fasáda taktéž včetně klempířských prvků. Veškeré zdobné prvky budou doplněny a opraveny. Veškeré nepotřebné vedení a konzole a plechový žlab budou odstraněny. Do zdi bude zasekán zahradní ventil, uzavřený uzamykatelnými dvířky.



Foto č. 15

Detailní pohled na vstup do šaten.

Bude provedena kompletně fasáda taktéž včetně klempířských prvků. Veškeré zdobné prvky budou doplněny a opraveny. Veškeré nepotřebné vedení a konzole a úchyty budou odstraněny. Bude osazeno nové zastřešení nad vstupem do šaten včetně nového zábradlí a svítidla s pohybovým a časovým spínačem.



Foto č. 16

Detailní pohled na plynový pilířek.

Bude provedena kompletně fasáda taktéž včetně klempířských prvků. Veškeré nepotřebné vedení a konzole a úchyty budou odstraněny. Plynový pilířek bude opraven vč. nátěru dvířek.



Foto č. 17

Detailní pohled na okno v
1.N.P..

Bude provedena kompletně
fasáda taktéž včetně
klempířských prvků.
Veškeré nepotřebné vedení a
konzole a úchyty budou
odstraněny. Plynový pilířek
bude opraven.

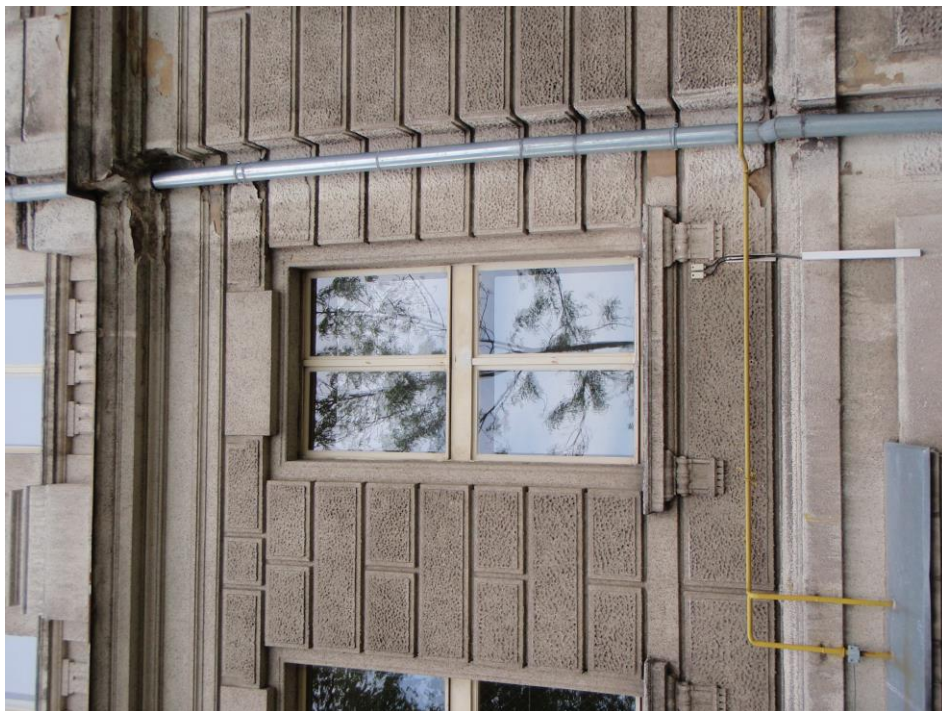


Foto č. 18

Detailní pohled na okno v
1.P.P..

Bude provedena kompletně
fasáda taktéž včetně
klempířských prvků.
Veškeré nepotřebné vedení a
konzole a úchyty budou
odstraněny. Budou osazeny
nové mříže



Foto č. 19

Detailnější pohled na zdobné prvky 1. část.

Bude provedena provedena kompletně fasáda taktéž včetně klempířských prvků. Veškeré zdobné prvky budou doplněny a opraveny.



Foto č. 20

Detailnější pohled na zdobné prvky 1. část.

Bude provedena kompletně fasáda taktéž včetně klempířských prvků. Veškeré zdobné prvky budou doplněny a opraveny.

